

Bicycle Tourism: Measuring Trends at National Level



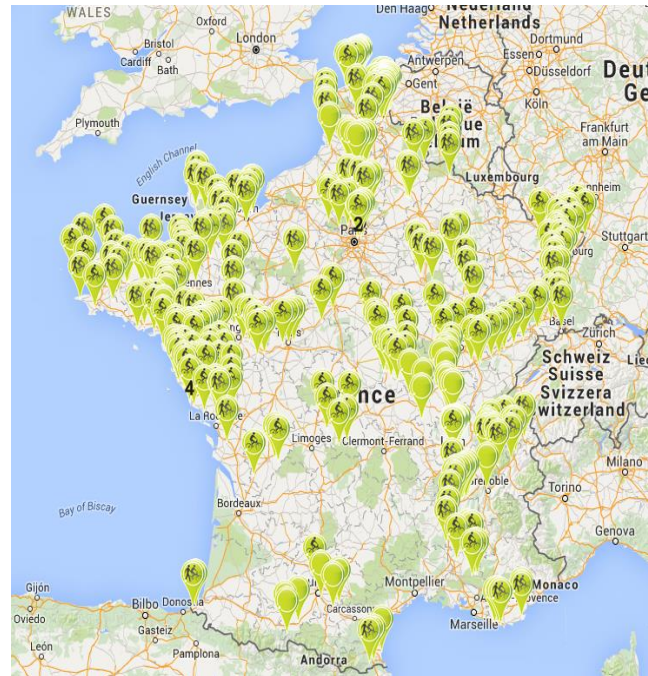
Measuring Trends at National Level

- How to measure the succes of Bicycle Tourism?
- Most famous Key Data on tourism :
 - Capacity to house tourists
 - Tourists arrivals
- Bike Tourism looks for new data: bicycle counting is becoming standard





The National Counting Platform a strategic tool to monitor cycling tourism in France



The national cycle route network

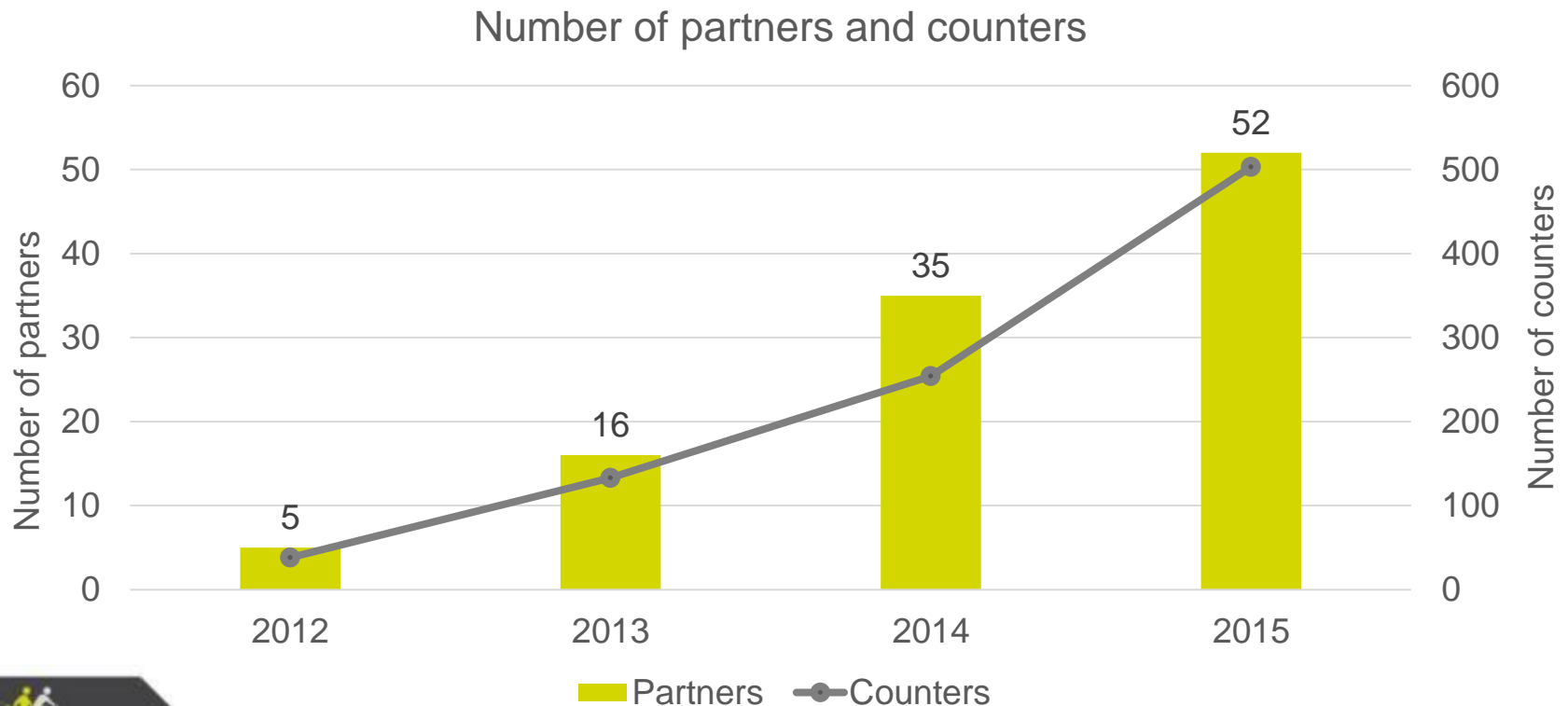
- 21.000km
- 55% on dedicated bike path



National counting platform

WHAT IT DOES :

- Gathers **500 counters** nationwide
- From **53 partners** (=local authorities)



National counting platform

WHAT IT OFFERS :

- Improves knowledge of the network (when, how many)
- Supports economic benefits assessment studies
- Help promote the network development



A voluntary-based platform

Owners declare & share but still monitor their counters



National counting platform

Provides key national data

Yearly report



2013 vs 2014



ANALYSE DES DONNÉES DE FRÉQUENTATION VÉLO 2014 - SYNTHÈSE

Indicateurs nationaux

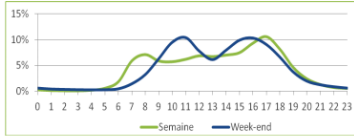
Évolution de la fréquentation 2013-2014 : +12%



Sur les 106 compteurs pris en compte dans les deux rapports d'analyse, on note une hausse de la fréquentation de 12% (108 passages par compteur et par jour en moyenne en 2014, contre 96 passages par compteur et par jour en moyenne en 2013). En 2014, la fréquentation en juillet-août est inférieure à 2013, notamment à cause d'une météo maussade, mais les très bonnes avant et arrière saisons expliquent cette hausse générale.

Analyse annuelle : une saison longue

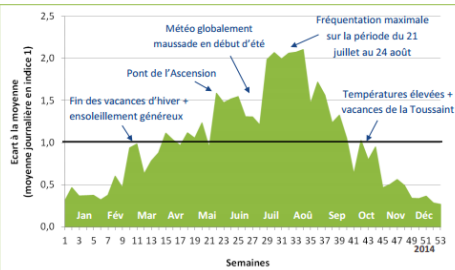
Comme l'année précédente, les fréquentations se concentrent surtout en été (43% du total des passages), avec un maximum au mois d'août (16%). La saison s'étale sur une partie du printemps et de l'automne : 12% des passages sont enregistrés au mois de septembre, et 28% des passages au printemps.



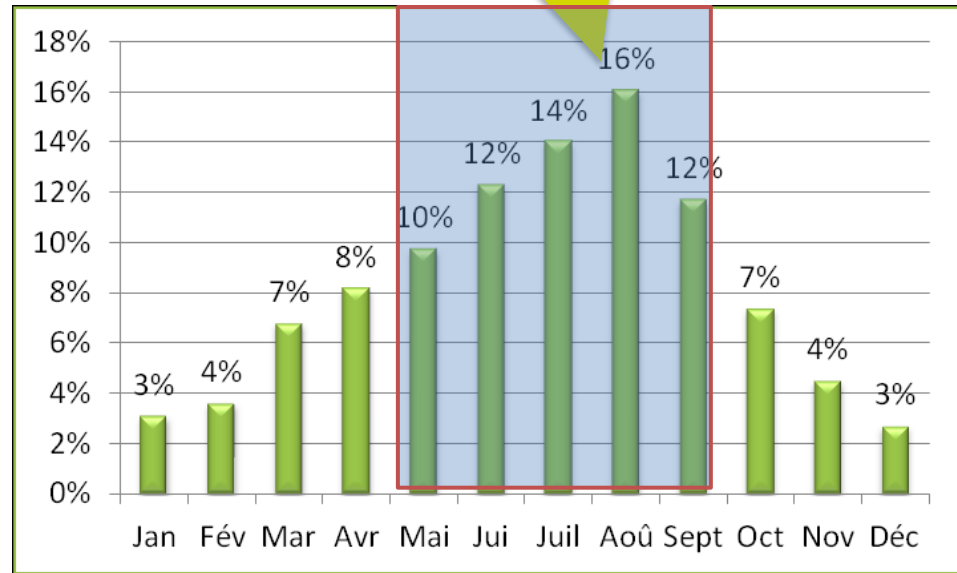
Par exemple: Profil horaire en milieu urbain
Le week-end, la fréquentation en milieu urbain ressemble à celle des milieux rural et périurbain.

Impact important des vacances et jours fériés

Sans surprise, la fréquentation des compteurs en milieu rural est particulièrement élevée en été. Une analyse globale prenant également en compte les petites vacances, les jours fériés et les ponts montre une fréquentation supérieure de 20% à la moyenne annuelle à ces périodes.



2/3 of cycling activity between May and September



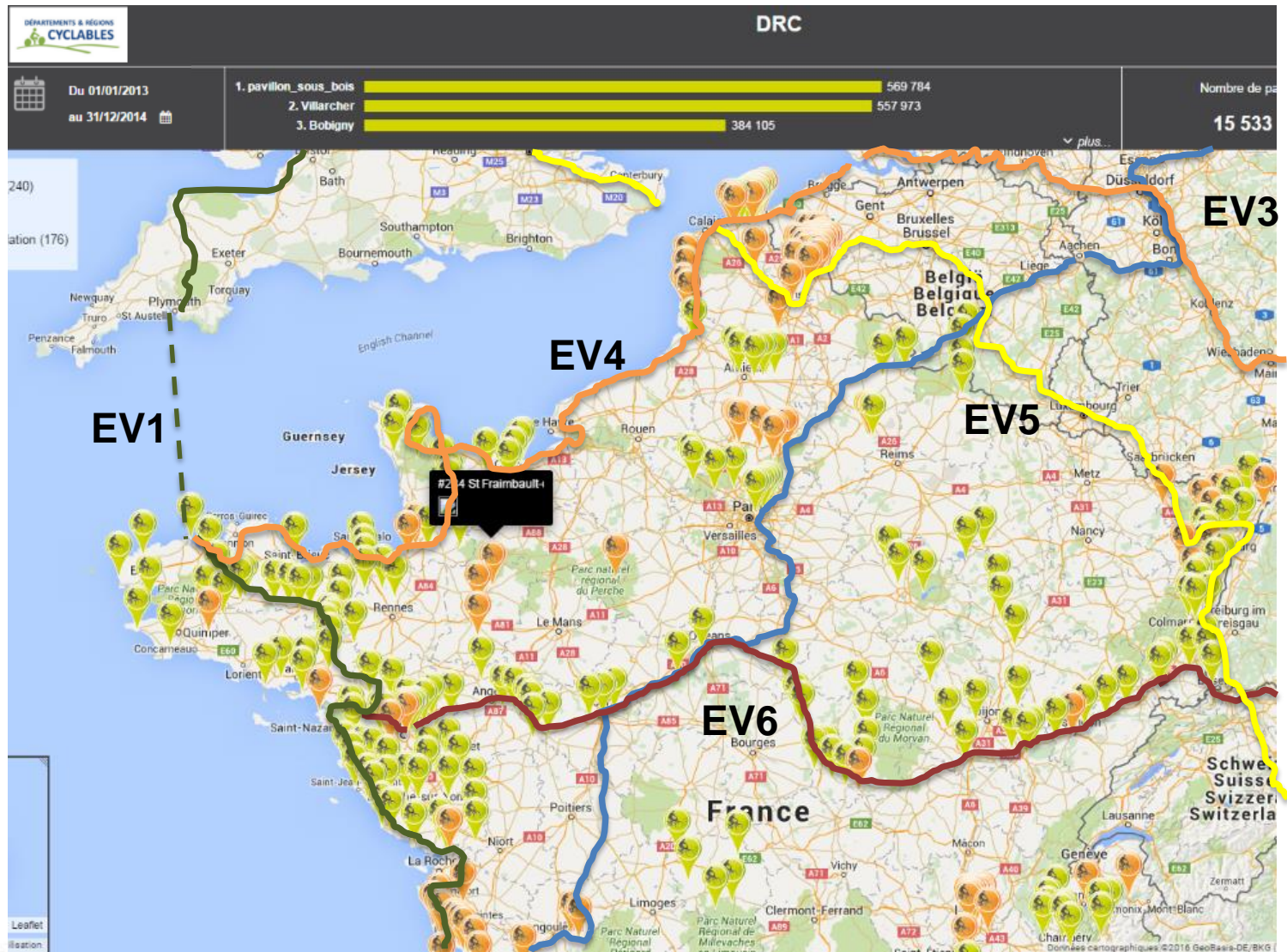
La plateforme nationale des fréquentations

Lancée en septembre 2013, la Plateforme nationale des fréquentations (PNF) est un outil de mutualisation de compteurs vélo. Elle permet d'observer les fréquentations cyclables à l'échelle de la France et de rendre compte des fréquentations sur des itinéraires entiers. Ce projet est cofinancé par la Coordination interministérielle pour le développement de l'usage du vélo.

En Avril 2015, la PNF mutualise les données de 306 compteurs issus de 38 contributeurs, principalement des Départements, mais aussi quelques Agglomérations, Comité régional du tourisme et un Parc naturel régional.

National counting platform

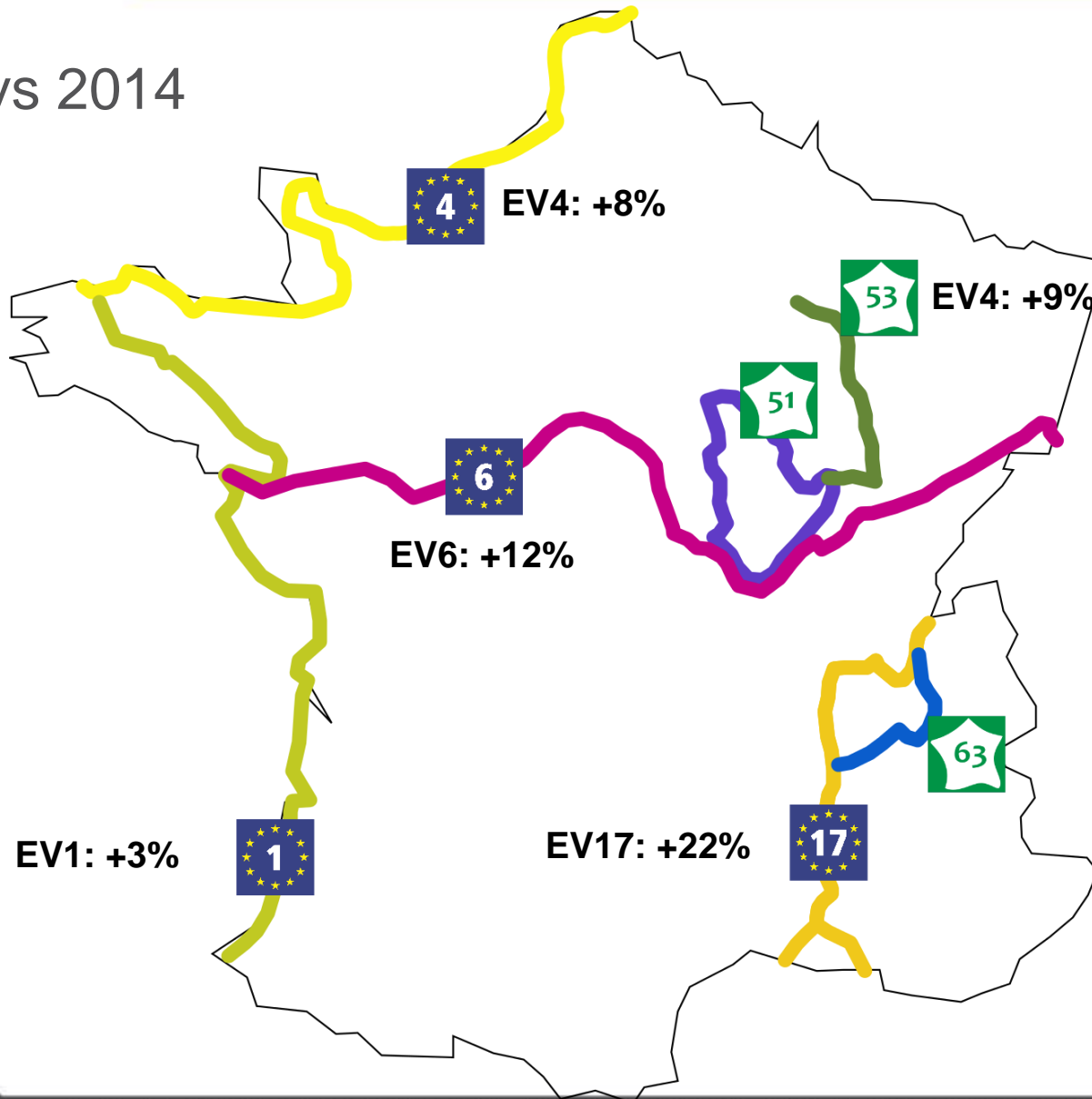
Provides routes key data



National counting platform

Provides routes key data

2013 vs 2014

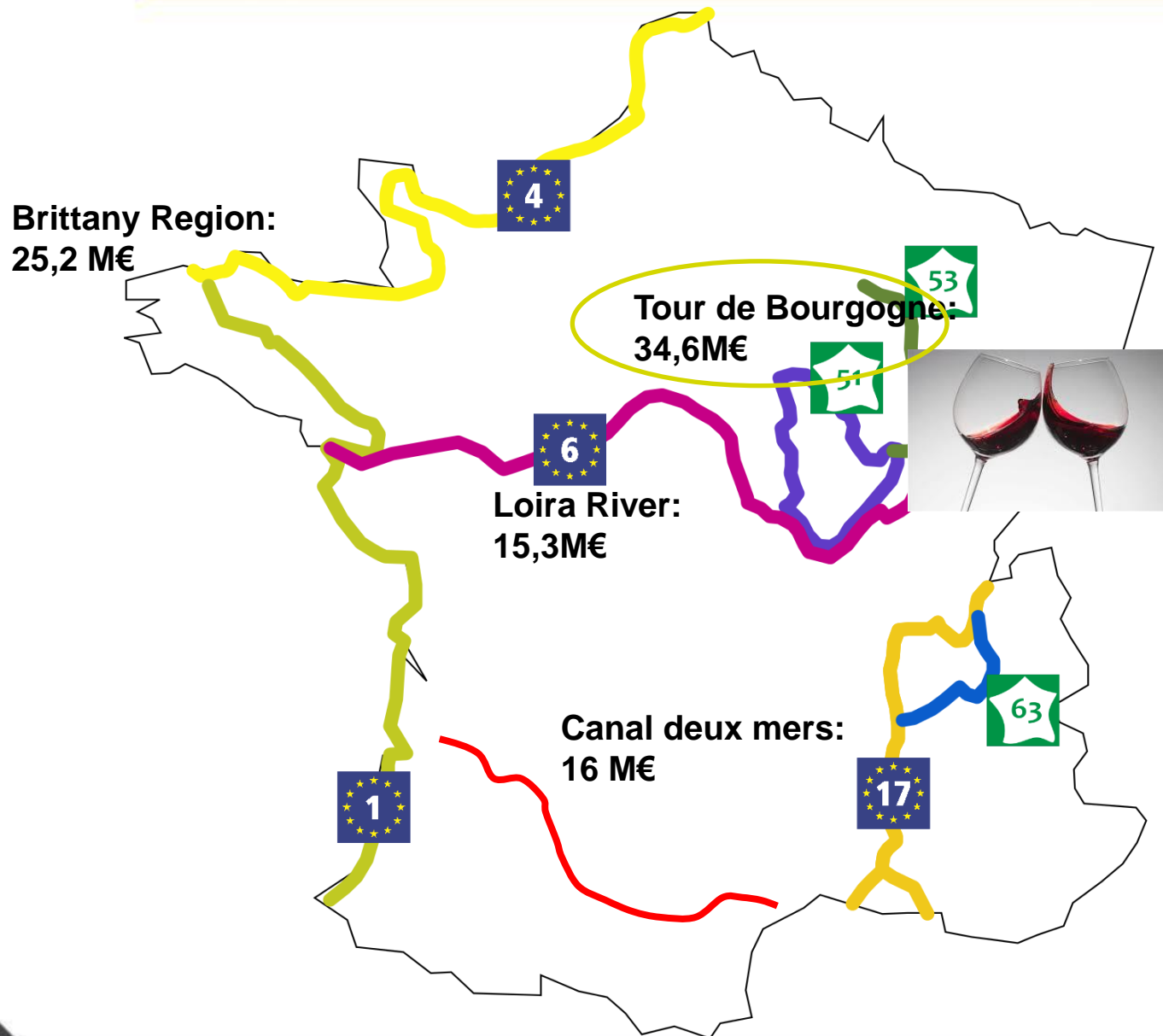


Combined with surveys

Economic benefits



Economic benefits studies



La Route Verte, Quebec, Canada





August 6 to 12

The Grand Tour 2016 Desjardins

UNDER THE COVERS PACKAGE
On sale on March 15

Bike in concert with the Ottawa River!

Become a member

Subscribe to the newsletter

Your account

EVENTS



Go Bike Montréal Festival 2016
Tour de Île, Tour la Nuit, Summer Challenges: through March 7, register and save!

Grand Tour Desjardins 2016
From August 6 to 12, bike in concert with the Ottawa River!

Petite Aventure Desjardins 2016

TRAVELS

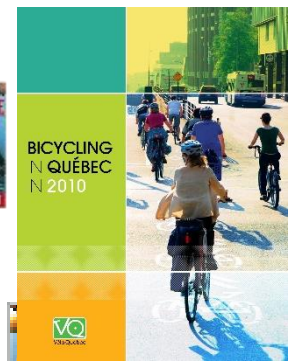


Happy dilemma: Spain or Italy?
Majorca, from April 23 to May 8, or Piedmont, from May 29 to June 13?

This Spring, go explore the west!
Tucson in loops, April 16 to 23, or San Francisco-Santa Barbara, May 7 to 15?

Guadeloupe Islands in loops

Editions



Events Organiser:

- Tour de l'île, 50 Km,
25 000 participants



La Route verte

5 300 Km



- Piste en site propre
- Route municipal
- Ministère des Transports du Québec



Source : MTQ, 2015 ; projection conique conforme de Lambert
Produit par Vélo Québec Association à Montréal, février 2015



Off Road (40%)



Parcours des Anses (Lévis)



Véloroute de la Chaudière



Le Petit Témis



On Road (60%)



Route Verte counting platform

WHY:

- The Route Verte maintenance (road sign, cutting trees, ...) is on charge to local partners (mainly NGO)
- Quebec Province give subventions to the partners
- Velo Quebec supervise and guarantee guidelines
- Velo Quebec needs data to support the maintenance budget from regular external threats



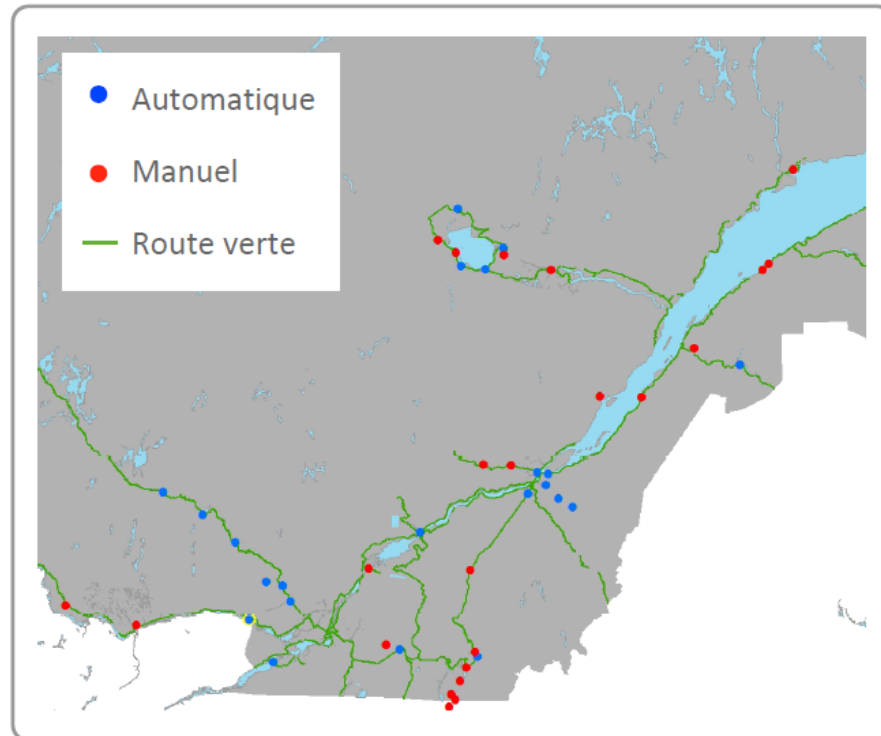
La Route verte

One of Canada's best-kept secrets — and a valuable educational tool

Route Verte counting platform

WHAT IT DOES :

- Gathers **45 counting points** on the whole path (automatic, manual)
- From **15 partners** (=local authorities)



Route Verte counting platform

Yearly report to follow trends



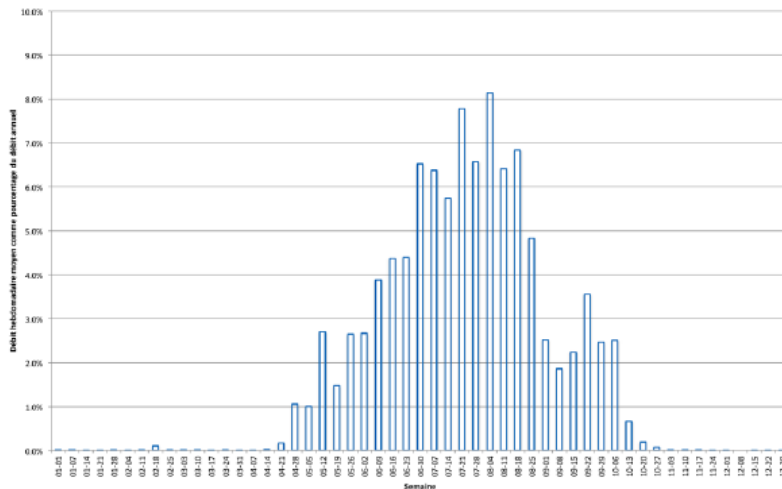
Rapport de comptage
2013

Méthodologie

Les débits de cyclistes présentés ici ont été obtenus d'une des 3 façons suivantes:

1. Données mesurées par un compteur automatique (précision de l'ordre de $\pm 5\%$)
2. Données mesurées par un compteur automatique, complétées pour les périodes manquantes, par des données estimées à partir de celles d'un ensemble de sites similaires dotés de compteurs automatiques
3. Données provenant de 3 jours de comptages manuels effectués par des observateurs, complétées pour le reste de l'année par des données estimées à partir de celles d'un ensemble de sites similaires, dotés de compteurs automatiques.

Distribution moyenne des débits de cyclistes en 2013



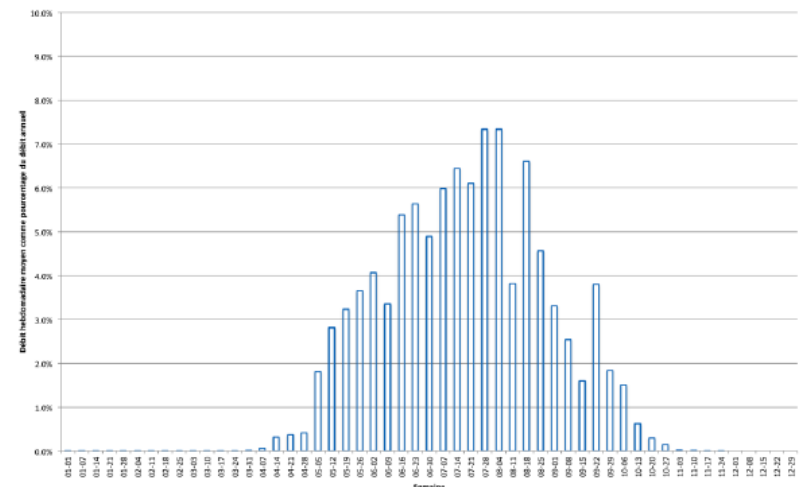
Rapport de comptage
2014

Méthodologie

Les débits de cyclistes présentés ici ont été obtenus d'une des 3 façons suivantes:

1. Données mesurées par un compteur automatique à l'année longue (précision $\pm 5\%$) - 10 sites
2. Données mesurées par un compteur automatique durant une partie de l'année, complétées pour les périodes manquantes par des données estimées à partir d'une distribution moyenne des débits de cyclistes (voir graphique ci-dessous) - 12 sites
3. Données provenant de 3 jours de comptages manuels effectués par des observateurs, complétées pour le reste de l'année par des données estimées à partir de la distribution moyenne des débits de cyclistes (voir graphique ci-dessous) - 23 sites

Distribution moyenne des débits de cyclistes en 2014



Route Verte Counting Platform

General State of Bicycle each 5 years: baseline to support bicycle policies

Tous en piste!

Très populaires, les voies cyclables répondent à un besoin de confort et de sécurité. Quatre cyclistes québécois sur cinq (79%) roulent sur les pistes cyclables, et tout autant sur les rues à faible circulation (80%). La moitié de ceux qui font du vélo (50%) emprunte les routes rurales à faible circulation et le tiers seulement (30%) les rues à forte circulation. Les cyclistes passent près de la moitié de leur temps de trajet sur les pistes cyclables.

d'ouverture de la piste, du 1^{er} avril au 13 novembre, la moyenne quotidienne est de 3240 cyclistes. Chaque année, 900 000 personnes empruntent cette piste qui traverse Le Plateau-Mont-Royal.

La bande cyclable de la rue Saint-Urbain, à sens unique en direction du centre-ville montréalais, voit en 2010 défilier plus d'un demi-million de cyclistes. L'achalandage est aussi élevé à Brébeuf de



À Québec, l'achalandage sur le pont de Québec s'accroît de 13% entre 2005 et 2010 : il passe de 70 000 à 79 000 cyclistes par an.

Sur la Route verte, à l'extérieur de Montréal, le débit saisonnier dépasse les 200 000 passages à deux endroits.

La circulation dépasse les 100 000 passages annuels à trois autres endroits sur la Route verte : l'axe nord à Laval (144 855), le Parc linéaire à Trois-Rivières (125 730) et l'Estréade à Granby (116 790). En juillet seulement, 30 000 personnes empruntent cette dernière; la fréquentation moyenne y est de 780 passages par jour les samedi et dimanche, et de 440 en semaine.

On dénombre près de 45 000 passages sur le pont de la Grande-Fourches, dans le secteur de la Pointe-de-la-Croix, entre le 1^{er} avril et le 13 novembre.

À Longueuil, 100 000 cyclistes utilisent la piste qui enjambe la route 112-116. Bien que cet aménagement intégré à la promenade soit récréotouristique, on dénombre en moyenne 75 passages en période de pointe du matin.

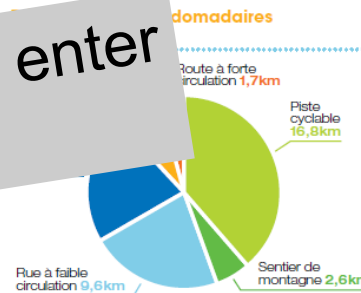
Même constat boulevard de la Concorde, sur le parcours de la Route verte à Laval : près de 150 000 cyclistes y passent du 12 mars au 1^{er} novembre 2010, une moyenne quotidienne de 644 vélos, dont 110 en période de pointe matinale.

Plus de 90 000 personnes roulent sur la piste du P'tit Train du Nord, à Mont-Rolland, secteur Sainte-Adèle, avec un achalandage concentré à 55% en juillet et en août.

251 000 cyclistes empruntent la Véloroute des Bleuets en 2010, une augmentation de 9% par rapport à l'année précédente. 60 000 d'entre eux passent à Métabetchouan—Lac-à-la-Croix.

On enregistre près de 60 000 passages au Parc linéaire des Bois-Francis, à Victoriaville. L'affluence moyenne en juin, juillet et août se situe à 11 600.

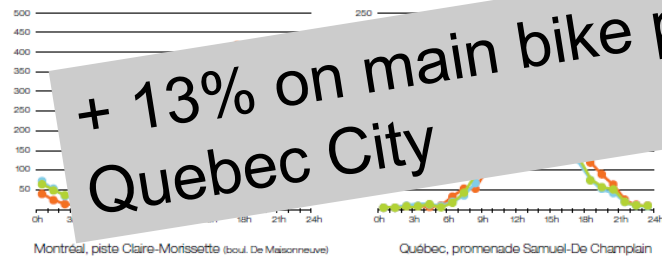
À Cabano, secteur Témiscouata-sur-le-Lac, près de 40 000 cyclistes utilisent la piste du parc interprovincial Petit Témis, avec une pointe de 11 300 passages en juillet et en août.



+ 200 000 bike trips on two rural sites on Route Verte

+ 9% on Bleuets Greenways

Variations horaires des débits en fonction du jour



+ 13% on main bike path to enter Quebec City

Conclusion

- Automatic counters gives regular and consistent data to analyse touristic flows
- In Canada and France data is used for :
 - Compare trends over years
 - Communication
 - Maintain Budgets





SEE YOU NEXT YEAR!

Winter Cycling Congress

Les quatre saisons du vélo

Montréal 

MONTRÉAL FEBRUARY 8-10, 2017