

**GERMAN**

**CYCLING**

**EMBASSY®**

# **A Critical Mass makes you stronger.**

## **Or not?**

### **The role of cycling advocacy in enhancing cycling**

**Burkhard Stork, National Director**



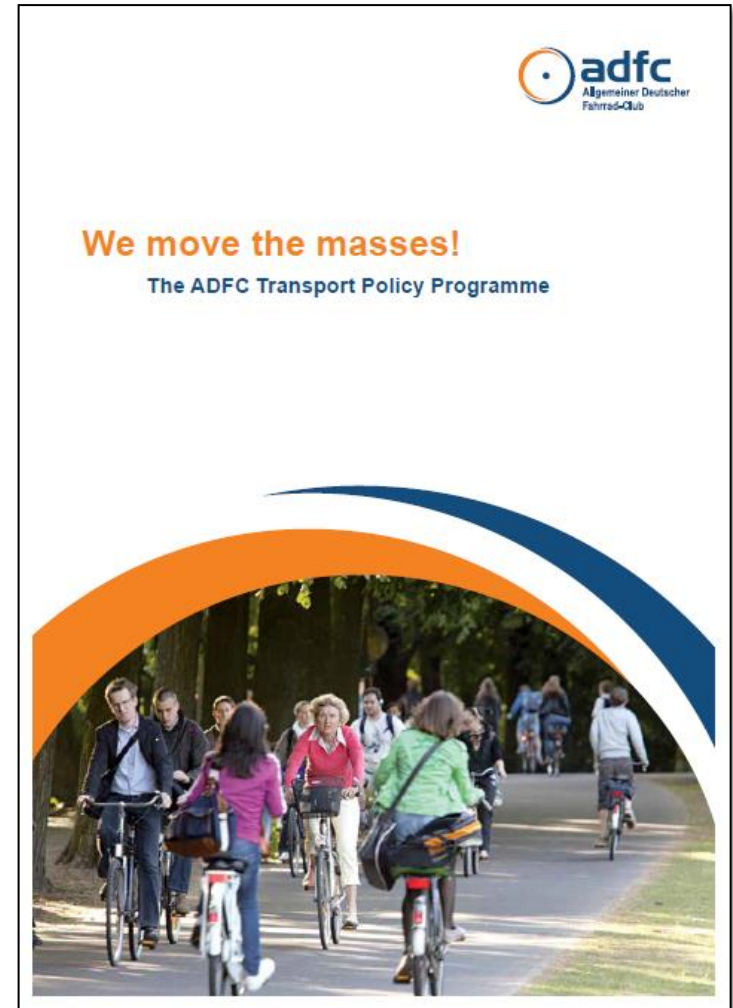
**adfc**

Allgemeiner Deutscher  
Fahrrad-Club

# About ADFC

---

- Founded in 1979
- > 155,000 members
- 16 state associations, ~500 regional/local groups
- > 6,000 dedicated member volunteers
- 44% of the German population is familiar with ADFC



---

# Who mandates us?

# Those who pay!?

---

**80 M Germans**

**members**



LEIPZIG  
6x TÄGLICH – AB 8 €

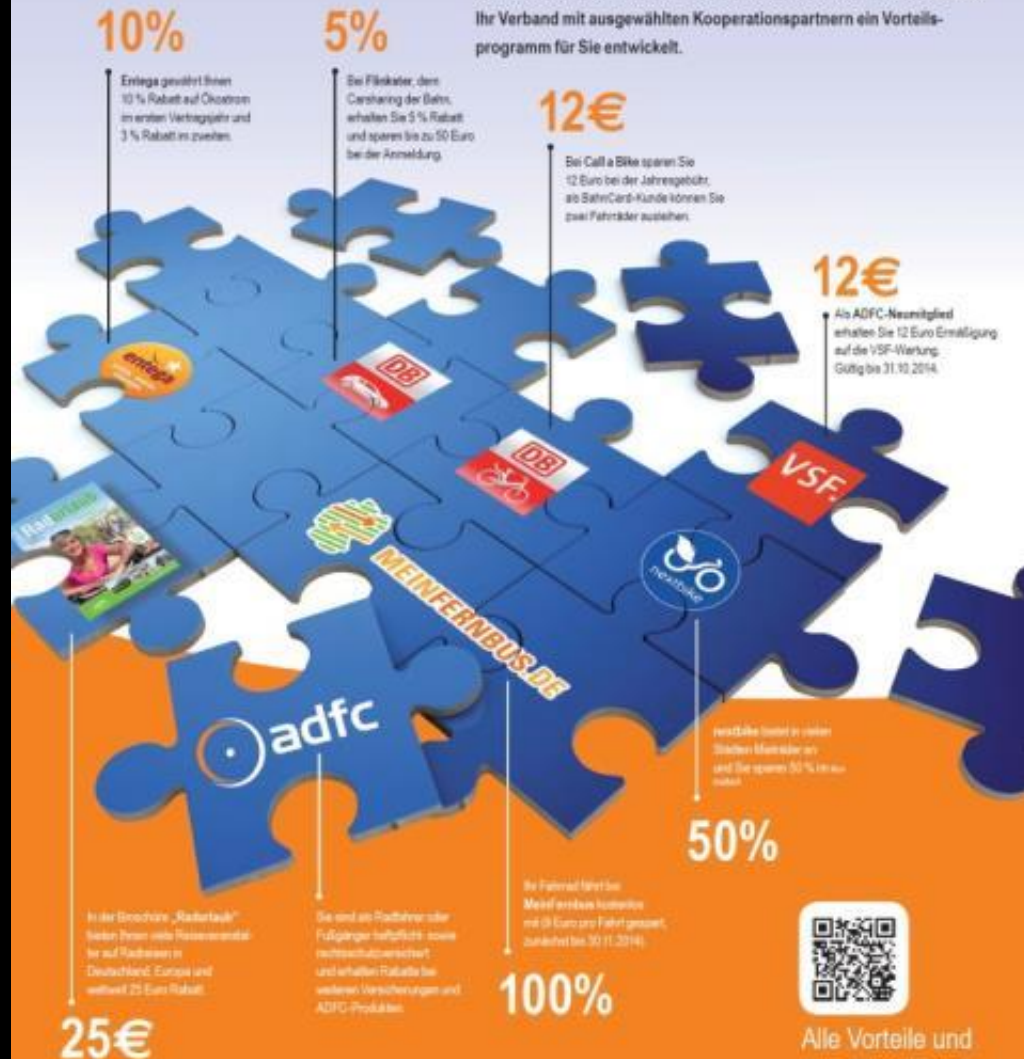


EUFAB  
B MB 2843



# Mitgliedervorteile auf einen Blick

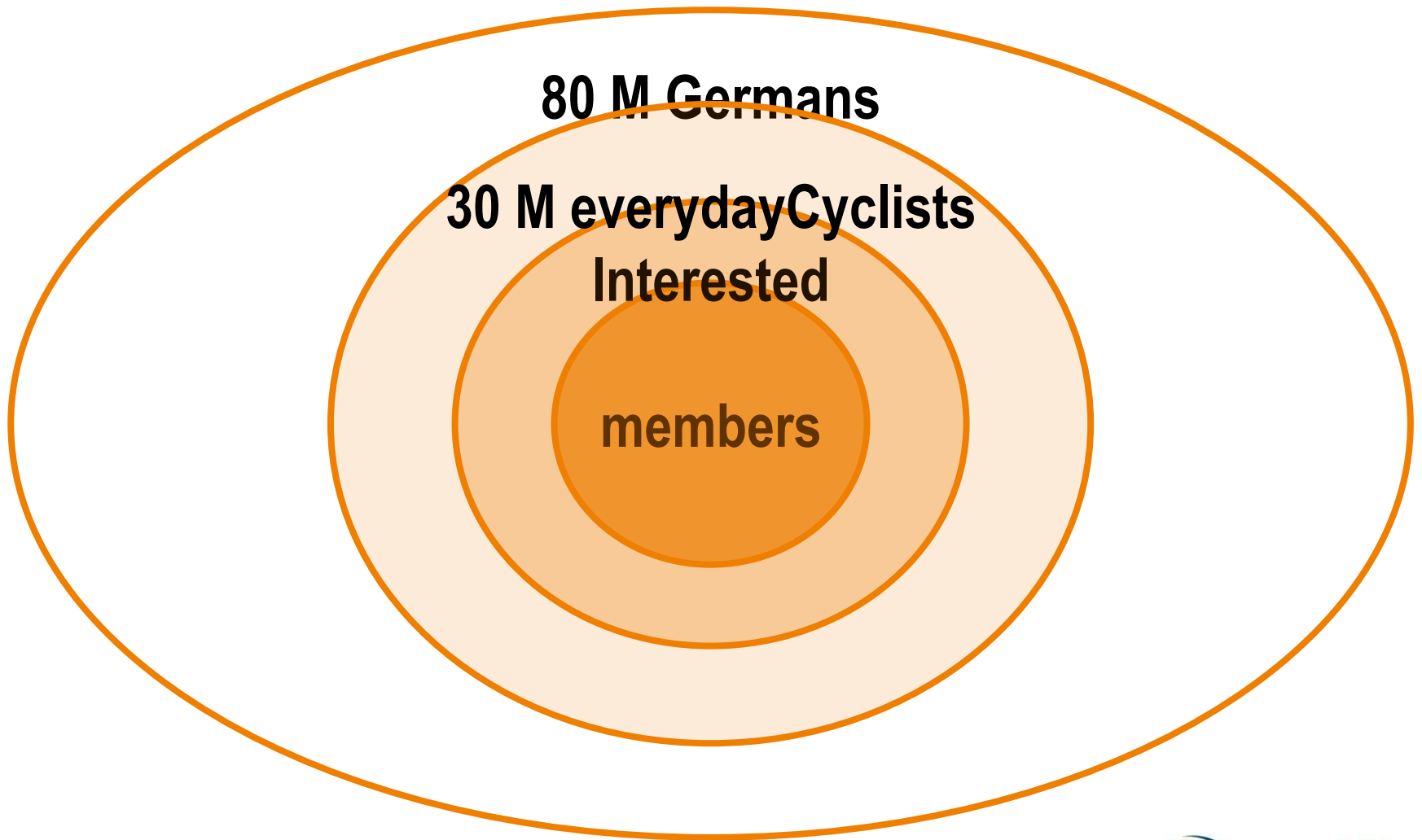
Der ADFC setzt sich für Ihre Interessen als Radfahrer ein, zusätzlich hat Ihr Verband mit ausgewählten Kooperationspartnern ein Vorteilsprogramm für Sie entwickelt.



Alle Vorteile und  
Konditionen auf  
[www.adfc.de](http://www.adfc.de)

# Those who pay!?

---





# Who mandates us?

---

- Not only members!
- Make interested to Supporters, followers...  
SOCIAL MEDIA!
- Demands for the Majority (60%!)!
- We deliver better Cities – It's not the bike, it's the City! – people who want Quality of live in their City are mandating us!

---

**Be divers!**

# Be Divers!

---

- **Disturb!**
  - Critical Mass Rides, protest-rides, GhostBikes...
- **Do not disturb!**
  - Be polite, respect rules of political game, see administrations and politicians need, do what the „enemy“ is doing...
- **Be partner!**
  - Do campaigns, Pilot-Projects together with Politics, administration...

# Thank you!



**@fahrradclub**

**@burkhardstork**

**Allgemeiner Deutscher Fahrrad-Club e.V.**

**[www.adfc.de](http://www.adfc.de)**



**adfc**

Allgemeiner Deutscher  
Fahrrad-Club