



# The Italian network and cycling evaluation for municipalities



Authors:  
Alessandro Tursi (speaker), Valeria Lorenzelli, Raffaele Di Marcello



ComuniCiclabili is  
based on the power  
of the  
**187 local groups of  
FIAB – Italian  
Cyclist's Federation**



**ComuniCiclabili®**  
FIAB

is an overall project for Municipalities  
**ELEMENTS:**

- RANKING
- network for best practise sharing (academy)
- touristic guide for promotion



**ComuniCiclabili®**  
FIAB

is an overall project for Municipalities

## **PURPOSES:**

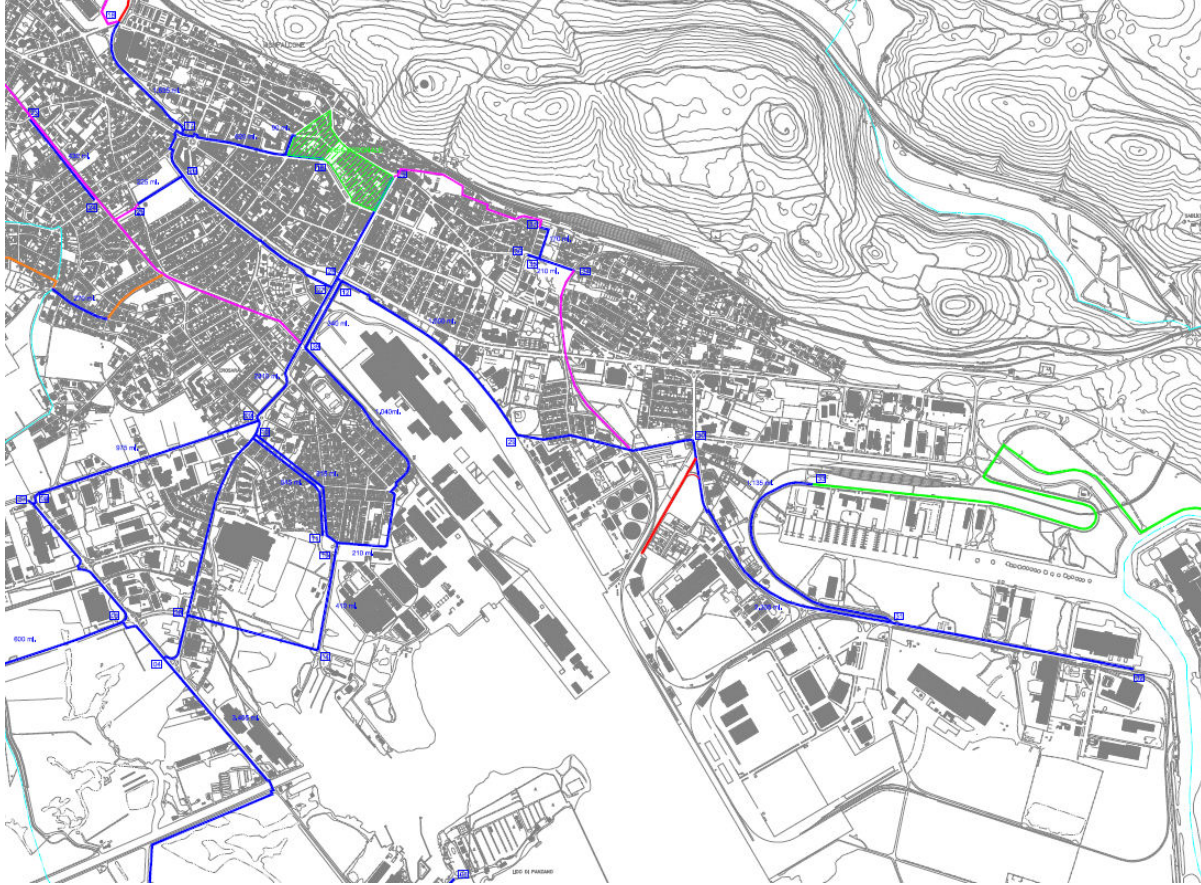
- check the situation and create a database
- increase cycling policies through competition
- increase advocacy influence of FIAB



Municipalities have to fill in a **datasheet** with **30 parameters** grouped in 4 areas:

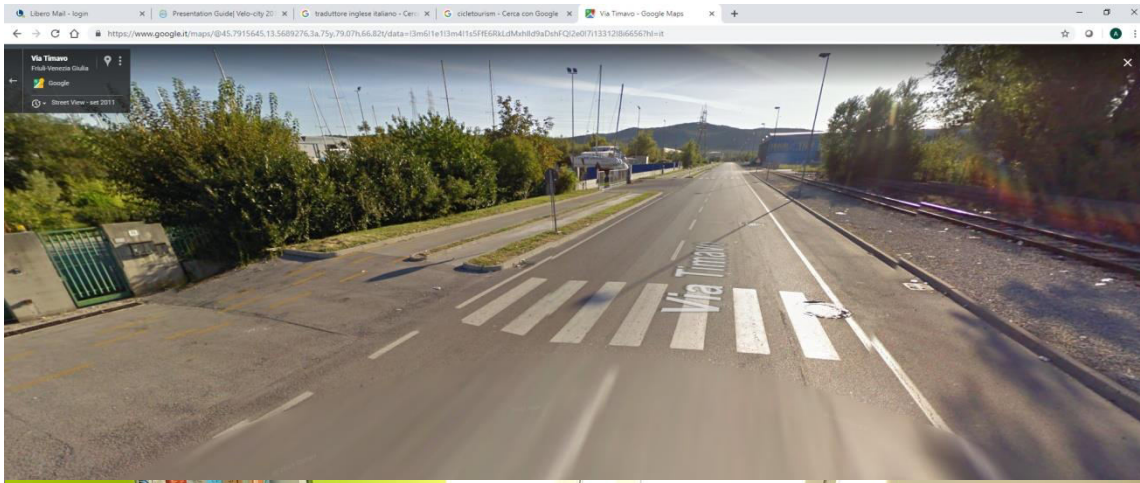
- daily cycling mobility
- governance
- communication
- cycle tourism





The team CHEKS  
**each infrastructure**  
declared in the paper  
sheet and in attached  
maps through:

...



The evaluation team  
**CHEKS**  
each infrastructure  
declared in the paper  
sheet and in attached  
maps through:

- **google street view**
- **inspections by local  
FIAB groups**



Members receive the “YELLOW FLAG”  
that indicates the RANKING LEVEL with the  
BIKE SMILES:  
from 1 (starters) to 5 (benchmark)

**Comune Ciclabile®**



FIAB 2019

**Comune Ciclabile®**



FIAB 2019



# FERRARA

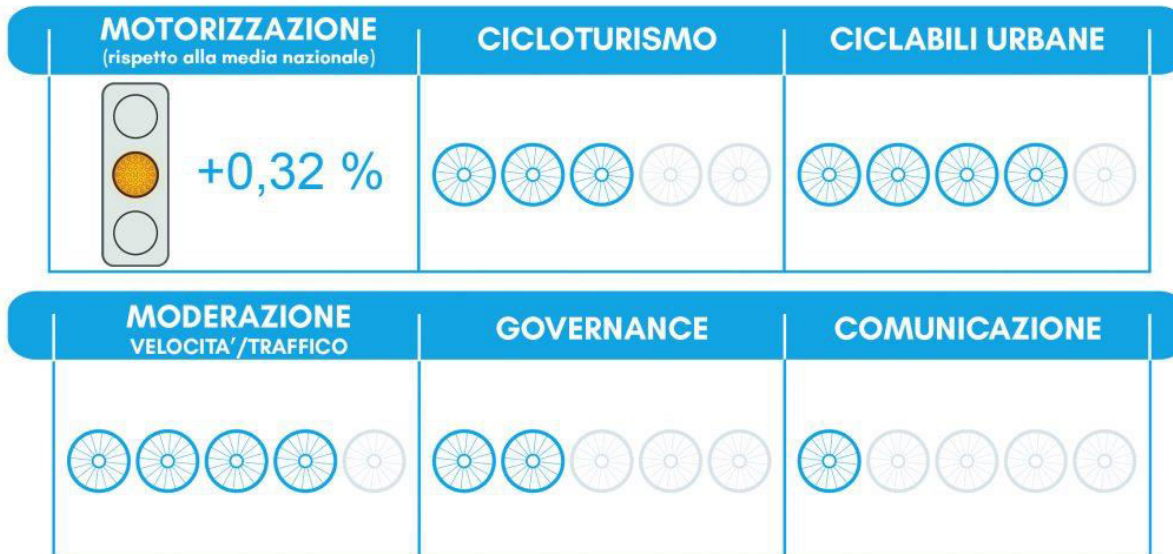


**REGIONE:** EMILIA ROMAGNA  
**PROVINCIA:** FERRARA  
**SUPERFICIE:** 404,38 Km<sup>2</sup>  
**ABITANTI:** 132.384

Comune Ciclabile®



FIAB 2018



on line **SCHOOL REPORT** for each city:  
- overall ranking (bike smile)  
- ranking for specific areas (bike wheels)

# story of a success

sept. 2017:

15 members



# story of a success

nov. 2017:

30 members





story of a success

apr. 2018:

69 members





# a story of a success

nov. 2018:

82 members



# THE LAST CALL apr. 2019: 117 members



Today includes

**6 millions of people**  
= 10% of Italian population

**25 chief town**  
**2 metropolises**  
(Torino and Bologna)



# The CLIMAX: flags delivery ceremony ...



# The CLIMAX: flags delivery ceremony in the most beautiful italian city halls



**competition to host  
the events  
that are also  
events of the  
academy**





# Partnership (below some of them):



> Italian Association of Municipalities



> Universities



> National Urbanistic Institute



> WWF Italy



2017/2018

1<sup>a</sup> EDIZIONE

Guida ai



**ComuniCiclabili**  
d'Italia

Qualità del  
cicloturismo e  
dei servizi  
per i turisti

Efficienza  
della mobilità  
urbana  
per i cittadini

con il patrocinio di



WWW.COMUNICICLABILI.IT

# The yearly **GUIDE**

- a 200 pages book

- online pdf with links

[www.comuniciclabili.it](http://www.comuniciclabili.it)



comuniciclabiliFIAB



Federazione Italiana  
Ambiente e Bicicletta



REGIONE: FRIULI-VENEZIA GIULIA  
 SUPERFICIE: 111,33 Km<sup>2</sup>  
 ABITANTI: 8.251

## Grado

PROVINCIA: GORIZIA



### IL COMUNE SI RACCONTA:

Grado è un importante centro turistico e termale, noto anche come l'Isola del Sole e, per la sua particolare storia, la Prima Venezia, che comprende circa trenta isole e una fertile area agricola nell'entroterra.

L'amministrazione comunale di Grado nel 2002 ha approvato il piano delle piste ciclabili di tutto il territorio comunale nell'ambito del piano delle ciclovie della Regione autonoma Friuli Venezia Giulia e gli sta dando progressiva attuazione. Un interessante intervento è quello relativo alla realizzazione di un percorso ciclopedonale tra la città e Grado Pineta nell'area di retrospiaggia. Inoltre, lungo tutta la strada provinciale 19 Grado-Monfalcone è inserita con vincolo ambientale una fascia di rispetto da destinare a verde per una profondità di 50 m.

Nei programmi dell'amministrazione comunale per l'anno 2017 è stato incluso l'obiettivo di approvare il nuovo Piano urbano di mobilità sostenibile del Comune quasi dieci anni dopo l'adozione del Piano generale del traffico urbano risalente all'anno 2008. Il Piano urbano di mobilità sostenibile verrà elaborato dopo una serie di indagini, studi e progetti finalizzati a:

- migliorare le condizioni di circolazione, movimento e sosta;
- migliorare la sicurezza stradale e ridurre gli incidenti;
- ridurre l'inquinamento atmosferico e acustico;
- attuare il risparmio energetico;
- coordinare gli strumenti urbanistici e i piani dei trasporti vigenti;
- rispettare i valori ambientali.

Le diverse aree paesaggistiche di Grado sono collegate da un'ampia rete di piste ciclabili che si sviluppano per circa 50 km: gli ultimi tratti realizzati hanno visto il collegamento con la città di Aquileia e la chiusura di una parte dell'anello ciclabile che collega le riserve della valle Cavanata con quella delle foci dell'Isonzo, per poi dirigersi verso l'isola della Cona. Di recente è stata modificata la ciclabile lungo riva Ugo Foscolo e viale Argine dei Moreri in modo da renderla più sicura e maggiormente fruibile da cittadini e turisti.

Da segnalare, inoltre, il percorso cicloturistico di 400 chilometri, che congiunge Grado a Salisburgo snodandosi attraverso borghi pittoreschi e paesaggi incantevoli e che è stato eletto nel 2015 come migliore pista ciclabile d'Europa.

### RICONOSCIMENTO



### MOTORIZZAZIONE (rispetto alla media nazionale)



### CICLOTURISMO



### CICLABILI URBANE



### MODERAZIONE VELOCITA'/TRAFFICO



### GOVERNANCE



### COMUNICAZIONE



## Grado

### COMUNICICLABILI CONSIGLIA:

Ciclovie Alpe Adria (sito web BicItalia)

Ciclovie Alpe Adria Radweb

Sito web associazione FIAB Trieste Ulisse

SCOPRI DOVE SOGGIORNARE A GRADO >>



# The yearly GUIDE (cycle)touristic promotion:

- "school report"
- (self) description
- photos
- links (i.e. maps, bike friendly hotels, etc.)



# NOW READY FOR A NEW CHALLENGE: THE 3° EDITION

## THANK YOU

### TEAM

Alessandro Tursi



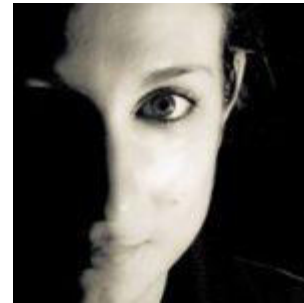
Valeria Lorenzelli



Raffaele Di Marcello



Genny Galinelli



Saskia Whalberg



Franca Balloni

